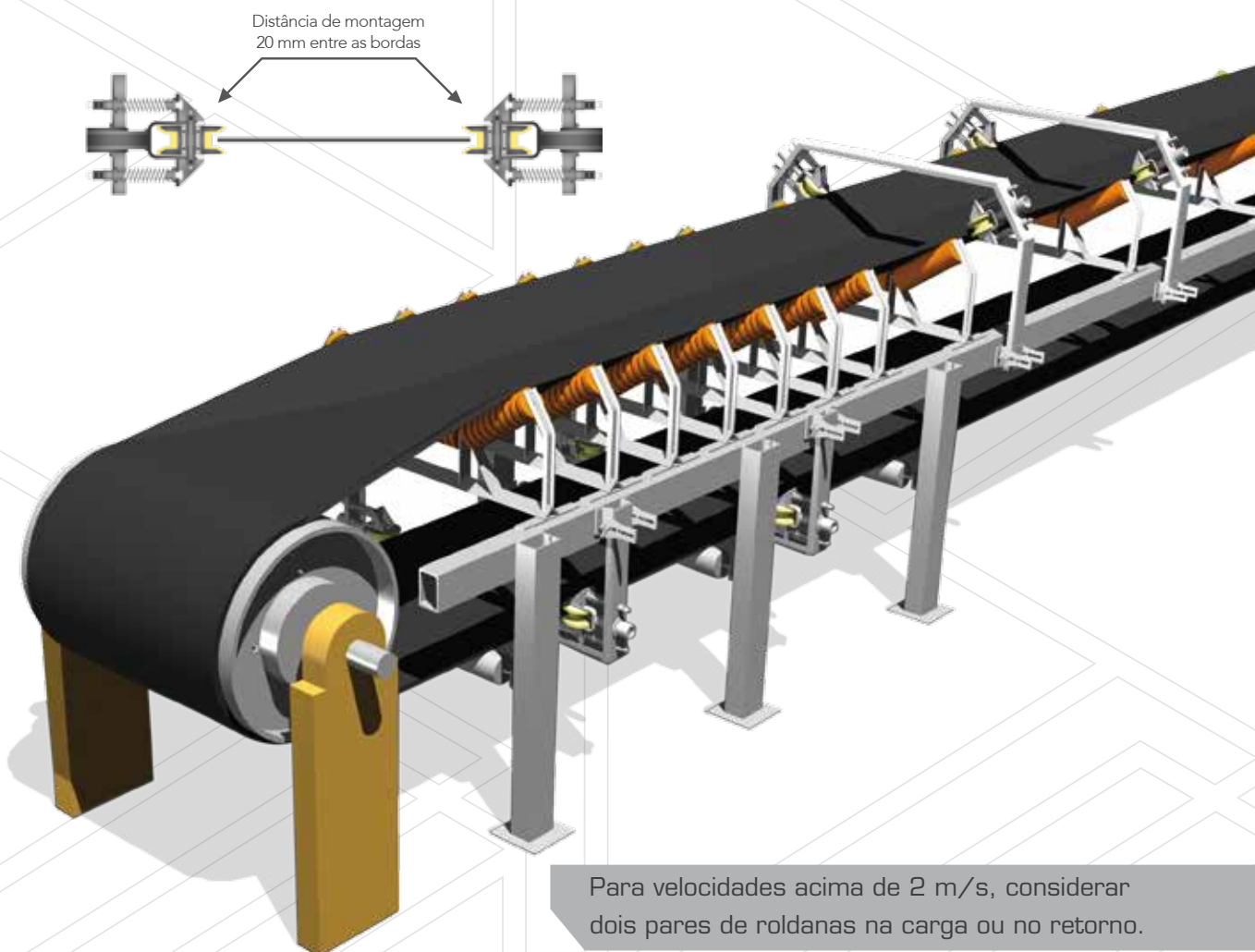


Roldanas Alinhadoras

► Patente registrada no INPI ◀

- Uma correia bem alinhada proporciona um carregamento centralizado e uniforme, evitando o transbordamento e reduzindo o atrito da correia contra a estrutura.
- Sem transbordamento, a vida útil dos roletes é favorecida e o desgaste da correia é uniforme, significando menor custo.
- As roldanas alinhadoras PUR operam com folga mínima entre roldana e correia e, quando ocorre o desalinhamento, a correção é imediata com o mínimo de esforço.
- As molas controlam a pressão necessária gradativamente, diminuindo o esforço e, conseqüentemente, o desgaste.



Construída em aço 1020 ou 1045
(opcionalmente em aço inox).

As roldanas são revestidas em
superpoliuretano.

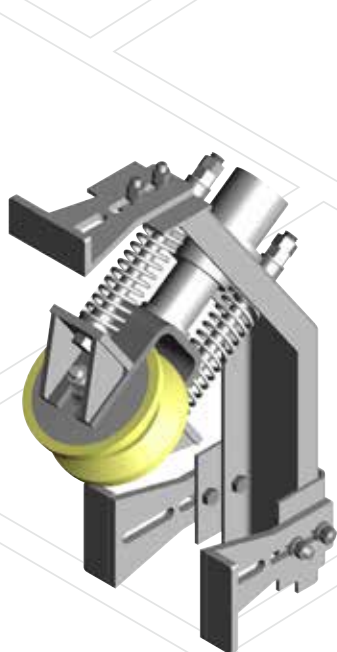
Para velocidades acima de 2 m/s, considerar
dois pares de roldanas na carga ou no retorno.

Consulte nossa assistência técnica para a definição
da quantidade de roldanas a instalar.

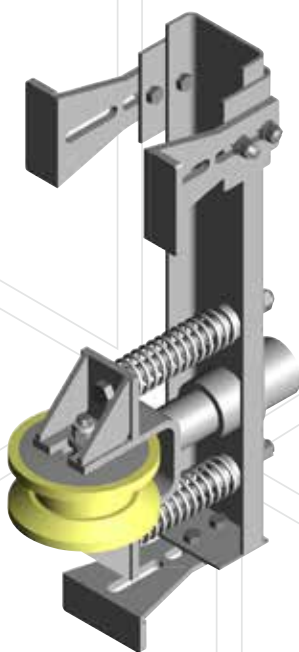
Não existem sistemas de alinhamento em correias transportadoras que operam de forma contínua, a não ser pelos sistemas de compensação do próprio transportador. As roldanas alinhadoras PUR e demais sistemas de alinhamento são instalados para corrigir possíveis desalinhamentos causados por problemas como a queda de material fora de centro, roletes travados ou estruturas desalinhadas.

Entretanto, estes problemas devem ser solucionados para evitar a sobrecarga e a consequente redução da vida útil do sistema de alinhamento.

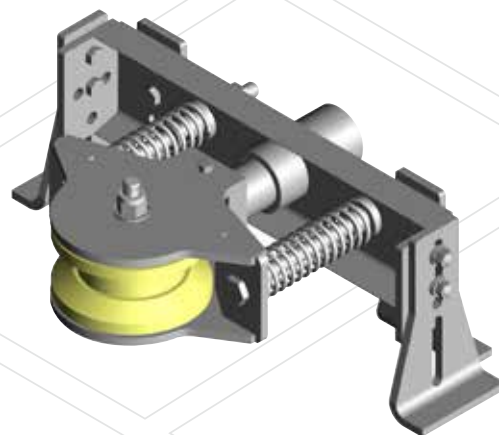
O sistema PUR se diferencia dos tradicionais, que aumentam o desalinhamento quando ocorre travamento do autoalinhador. Este risco não existe nas roldanas alinhadoras PUR, pelo fato de manterem a correia no berço do transportador com ação imediata ao desalinhamento.



Posição de carga



Posição de retorno
suporte vertical



Posição de retorno
suporte horizontal

► Para facilitar a fixação das roldanas de retorno, a PUR fornece ao cliente, a opção de suporte horizontal ou vertical.

Classe	Correias	Referências Conjuntos	Ø (mm) Mola	Referências Molas	Referências Polias
Leve	24"	16/414 Retorno Horizontal	6,5	10/187	16/249
	30"	16/167 Retorno Vertical			
	36"	16/246 Carga			
Semipesada	42"	16/415 Retorno Horizontal	7,5	10/189	16/250
	48"	16/168 Retorno Vertical			
	54"	16/247 Carga			
Pesada	60"	16/416 Retorno Horizontal	9,0	10/201	16/251
	72"	16/169 Retorno Vertical			
	84"	16/248 Carga			
	94"				

